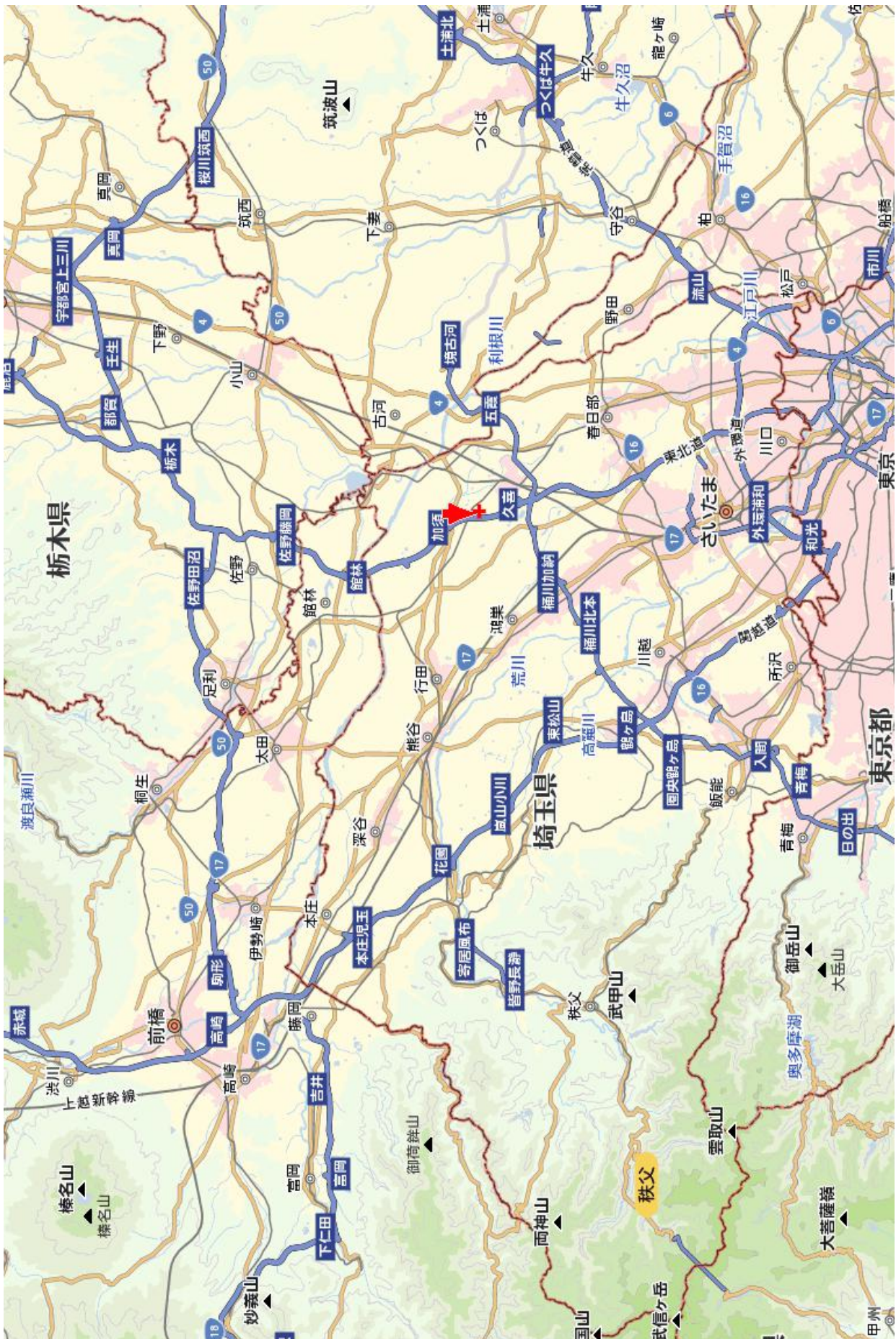


平成国際大学 位置図



平成国際大学へのアクセス

久喜・花崎駅 周辺マップ

● スクールバスをご利用の方は「久喜駅」をご利用ください。



※「久喜駅」西口からスクールバスで約15分です。
 ※加須・久喜インターから約15分。駐車場あり。

● 徒歩でお越しの方は「花崎駅」をご利用ください。

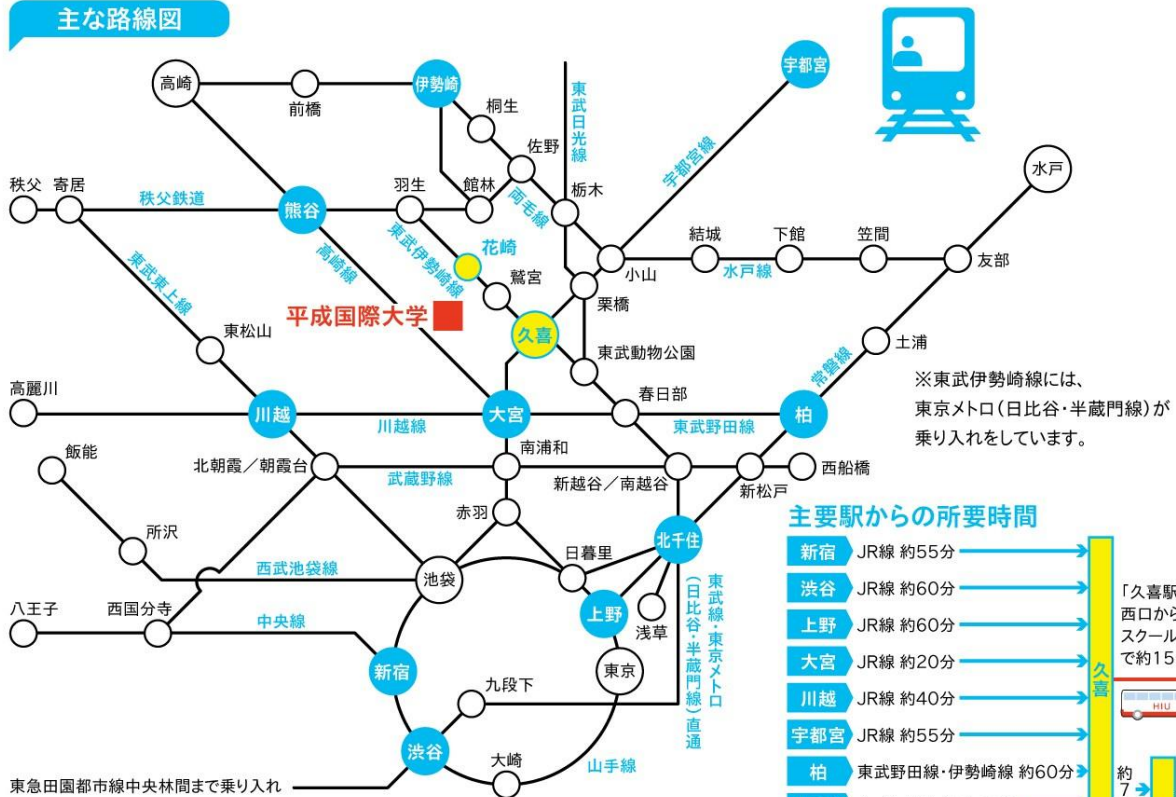


久喜駅スクールバス停留所



「久喜駅」西口からスクールバスで約15分。
 運行時間の詳細は、
 本学ホームページで
 ご確認ください。

主な路線図



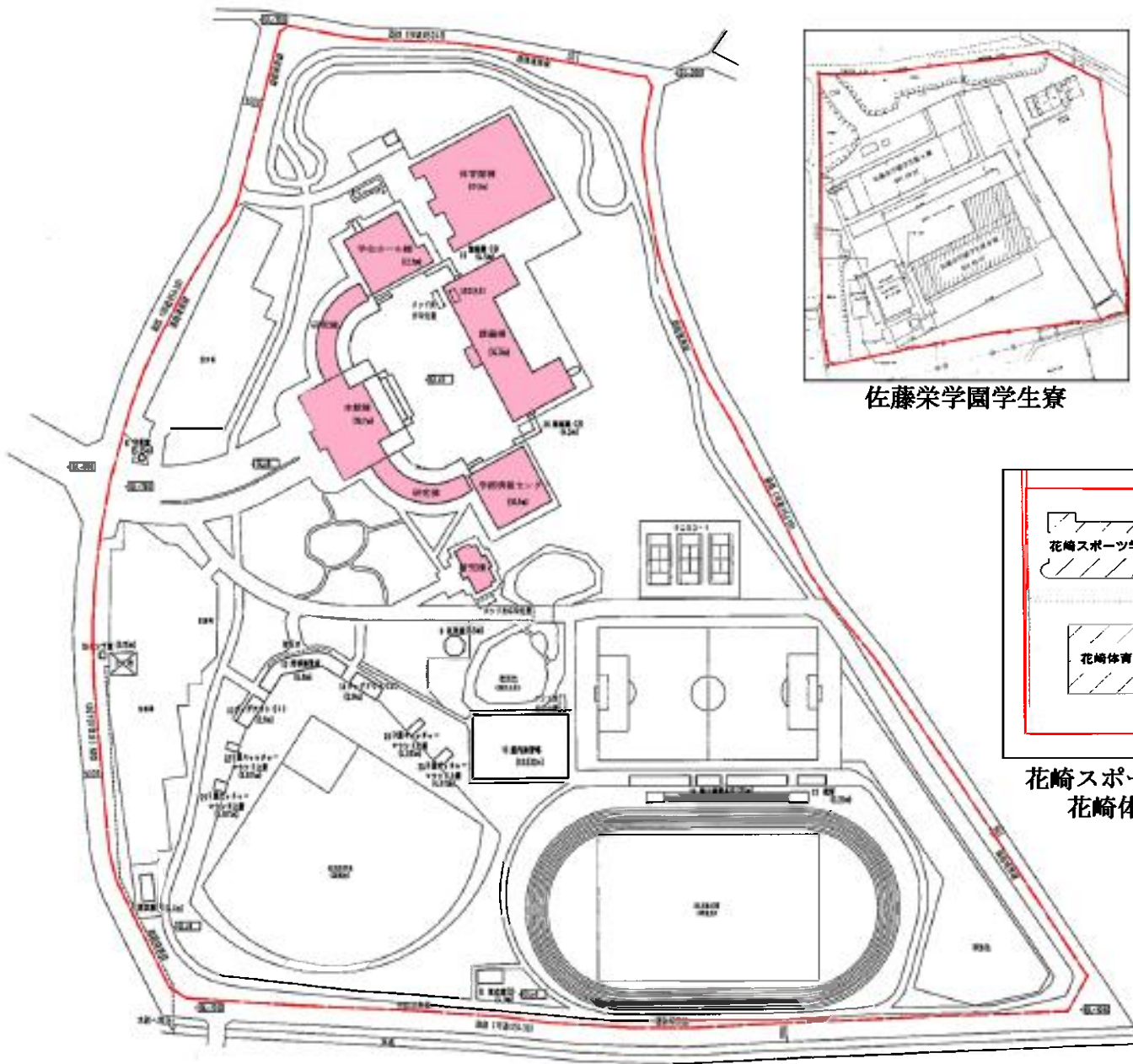
※東武伊勢崎線には、
 東京メトロ(日比谷・半蔵門線)が
 乗り入れをしています。

主要駅からの所要時間

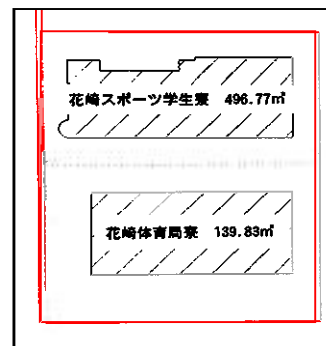
新宿	JR線 約55分	
渋谷	JR線 約60分	
上野	JR線 約60分	
大宮	JR線 約20分	
川越	JR線 約40分	
宇都宮	JR線 約55分	
柏	東武野田線・伊勢崎線 約60分	
北千住	東武伊勢崎線 約40分	
伊勢崎	東武伊勢崎線 約75分	徒歩約15分
熊谷	秩父鉄道・東武伊勢崎線 約40分	徒歩約15分

※所要時間は乗り換えの時間を含みません。
 ※所要時間は目安で、ご来学の際は時刻表でご確認ください。

平成国際大学 校舎等 配置図

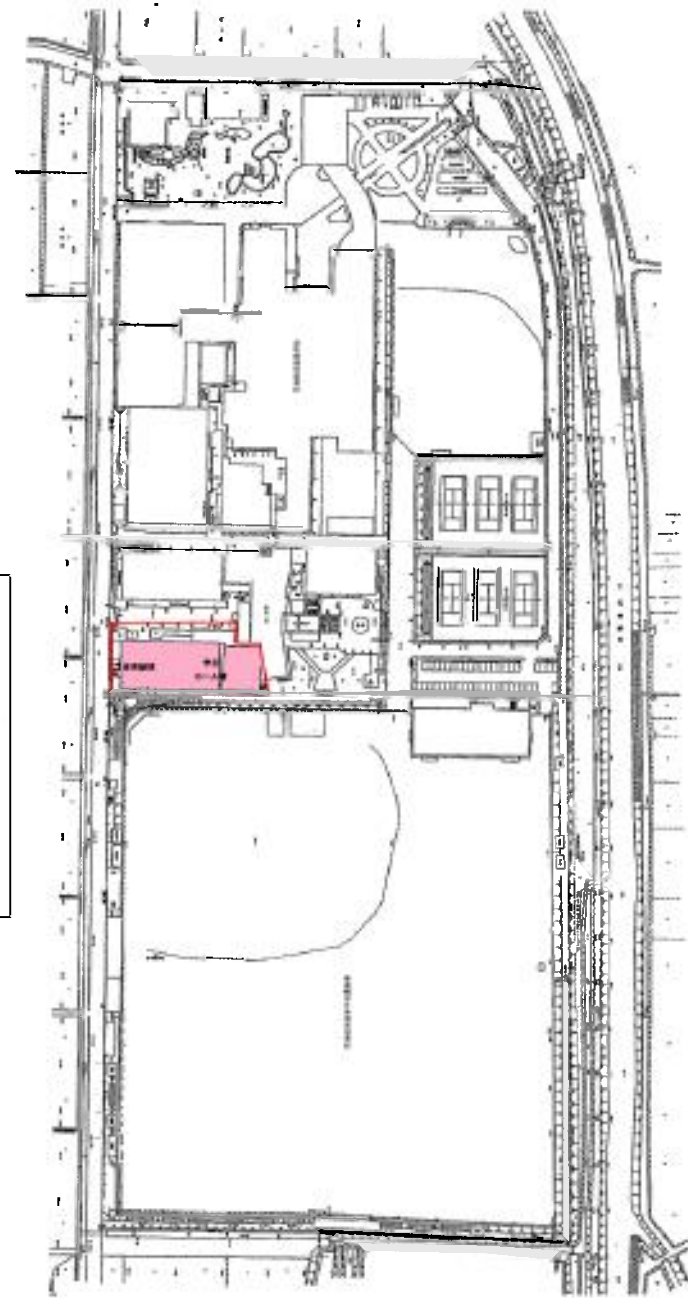


佐藤栄学園学生寮



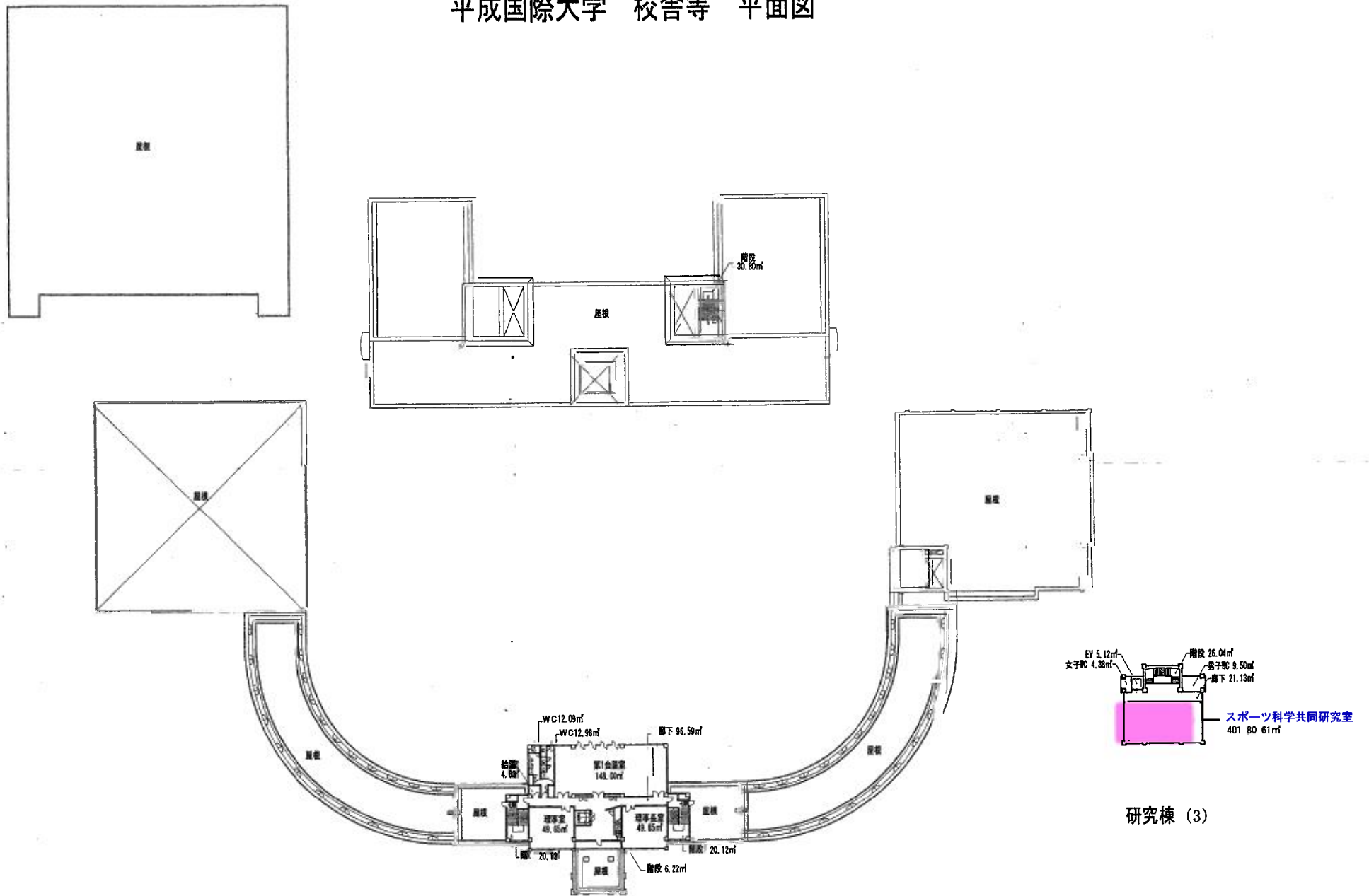
花崎スポーツ学生寮
花崎体育局寮

スポーツ健康学部 学生ホール棟・体育館配置図



校舎 108,978.42㎡
 校地 154,692.42㎡

平成国際大学 校舎等 平面図

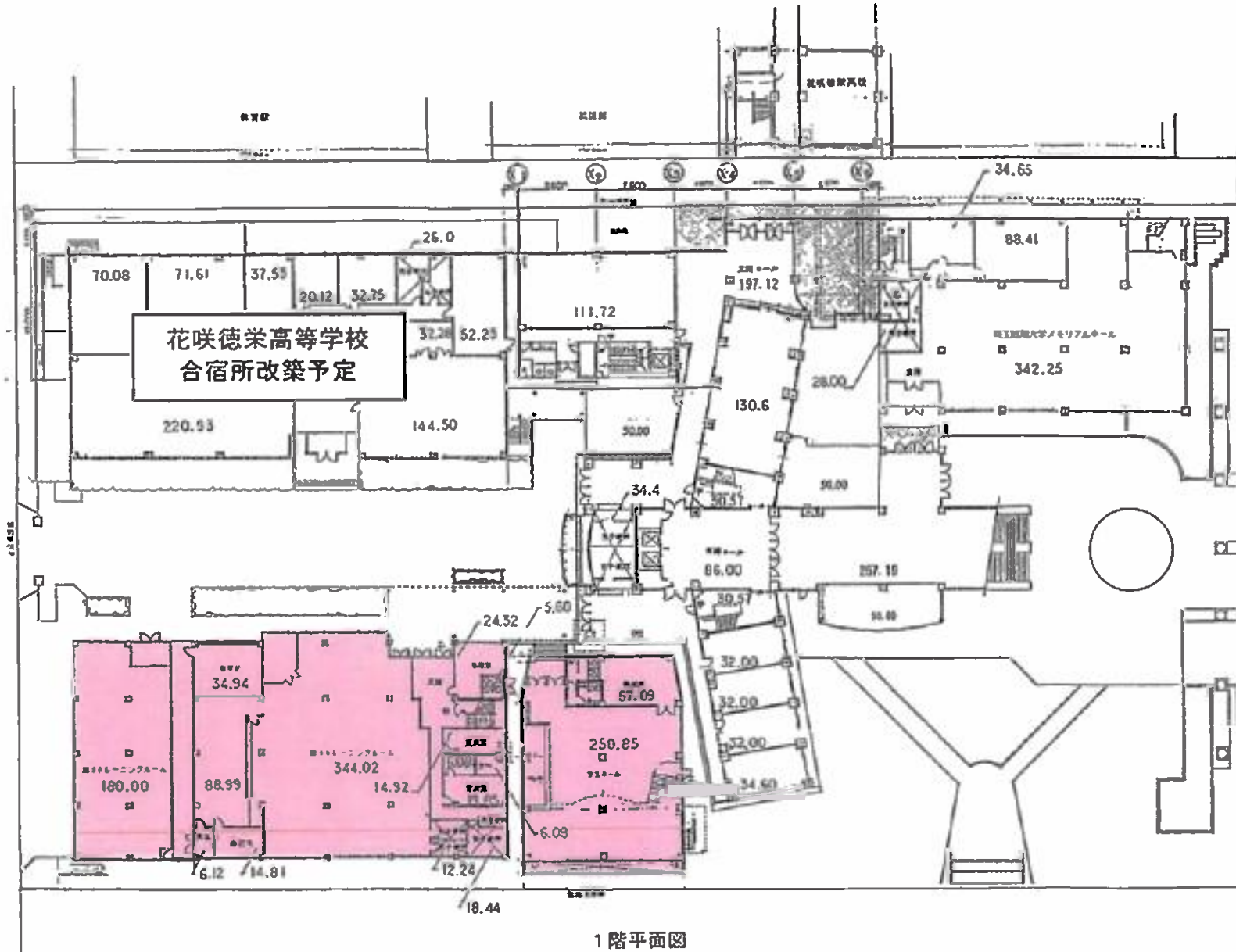


4階平面図

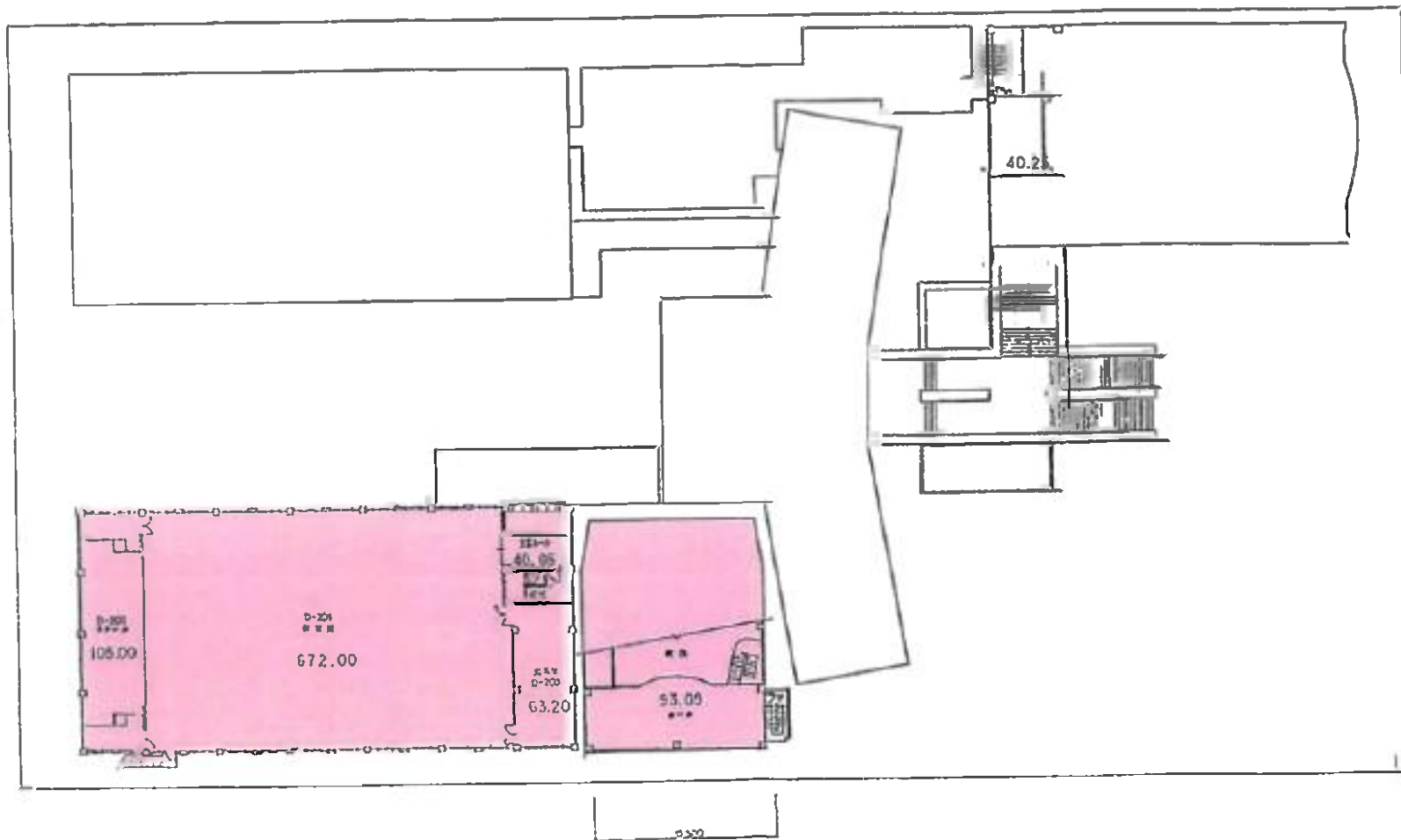
本館

スポーツ健康学部専用
その他共用

平成国際大学 スポーツ健康学部 学生ホール棟 体育館棟 平面図

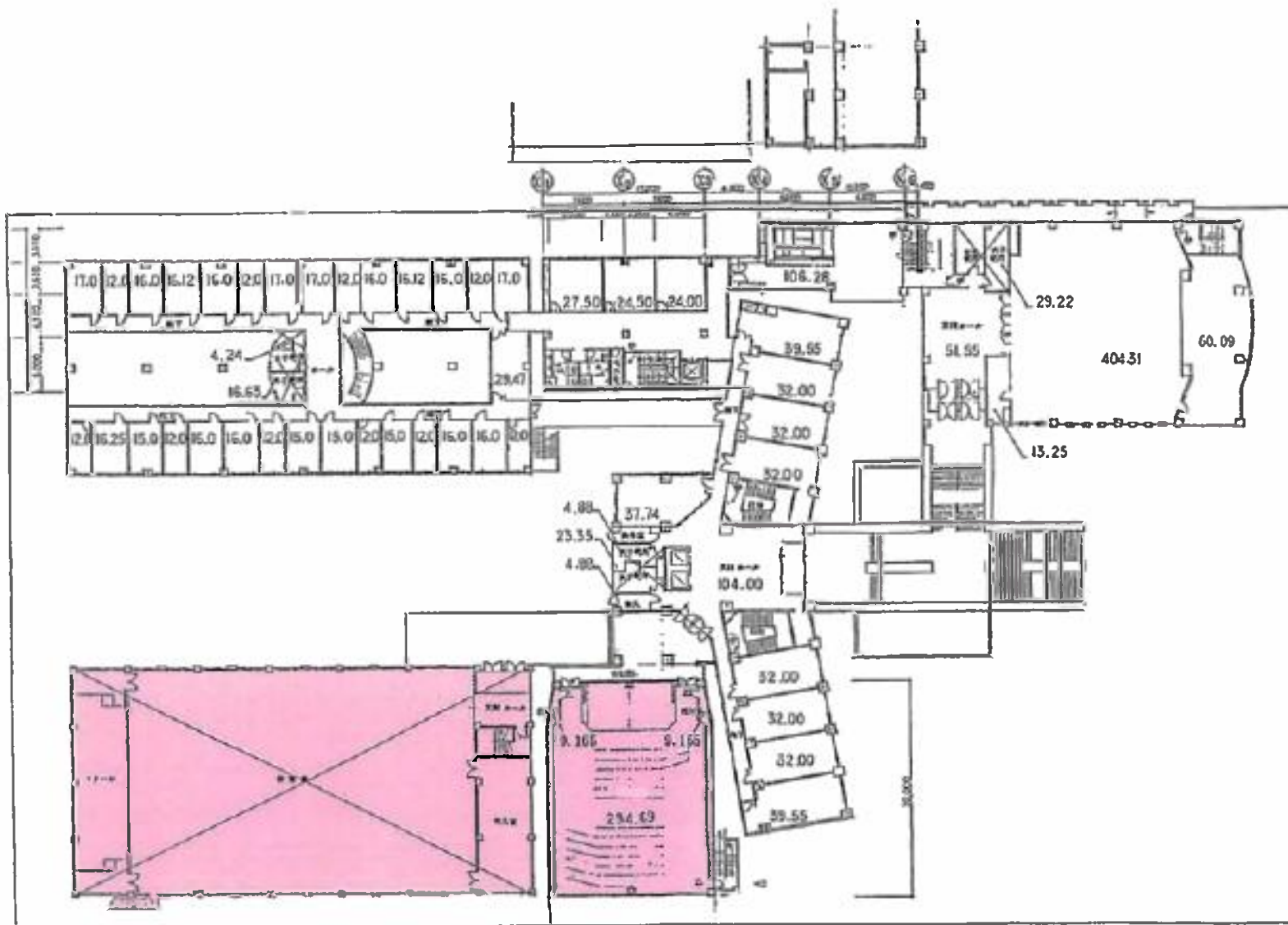


平成国際大学 スポーツ健康学部 学生ホール棟 体育館棟 平面図



2階平面図

平成国際大学 スポーツ健康学部 学生ホール棟 体育館棟 平面図



3階平面図
2階平面図