

# 平成国際大学

平成30年度

## 財務状況

学校法人 佐藤栄学園

# 資料

- 資金収支計算書
- 事業活動収支計算書
- 事業活動収入構成比率
- 事業活動支出構成比率
- 学生数と学生納付金の推移
- 入学定員充足率(平成26年度～平成30年度)
- 収容定員充足率(平成26年度～平成30年度)
- 平成国際大学の各種比率
- 平成国際大学の財務状況

# 資金収支計算書

平成30年4月1日から 平成31年3月31日まで

大学における  
資金収入

大学における  
資金支出

(単位:千円)

	科 目	金 額				科 目	金 額		
		法 学 部	ス ポ ー ツ 健 康 学 部	計			法 学 部	ス ポ ー ツ 健 康 学 部	計
収 入 の 部	学生生徒等納付金収入	943,602	270,150	1,213,752	支 出 の 部	人件費支出	491,753	234,314	726,067
	手数料収入	15,641	6,509	22,150		教育研究経費支出	216,764	64,964	281,728
	寄付金収入	7,379	0	7,379		管理経費支出	51,726	13,297	65,023
	補助金収入	75,189	34,105	109,294		借入金等利息支出	401	0	401
	資産売却収入	0	0	0		借入金等返済支出	60,661	0	60,661
	付随事業・収益事業収入	6,006	2,813	8,819		施設関係支出	33,683	0	33,683
	受取利息・配当金収入	1,569	374	1,943		設備関係支出	17,917	1,590	19,507
	雑収入	28,787	5,022	33,809					
	借入金等収入	0	0	0					
	合 計	1,078,173	318,973	1,397,146		合 計	872,905	314,165	1,187,070

(部門別内訳表より抜粋)

※1 補助金収入は、国からの補助金と埼玉県からの補助金となります。

収支差額 1,397,146千円 - 1,187,070千円 = 210,076千円

# 事業活動収支計算書(教育活動収支・教育活動外収支)

平成30年4月1日から 平成31年3月31日まで

(単位:千円)

教育活動収支	事業活動収入の部	科目	金額	事業活動支出の部	科目	金額
		学生生徒等納付金	1,213,752		人件費	752,054
		手数料	22,149	教育研究経費	444,505	
		寄付金	6,270	内(減価償却費)	( 162,786 )	
		経常費等補助金	109,294	管理経費	99,478	
		付随事業収入	8,819	内(減価償却費)	( 34,455 )	
		雑収入	33,809	徴収不能額等	3,672	
		教育活動収入計	1,394,093	教育活動支出計	1,299,709	
				教育活動収支差額	94,384	
教育活動外収支	事業活動収入の部	科目	金額	事業活動支出の部	科目	金額
		受取利息・配当金	1,943		借入金等利息	401
		その他の教育活動外収入	0	その他の教育活動外支出	0	
		教育活動外収入計	1,943	教育活動外支出計	401	
				教育活動外収支差額	1,542	
				経常収支差額	95,926	

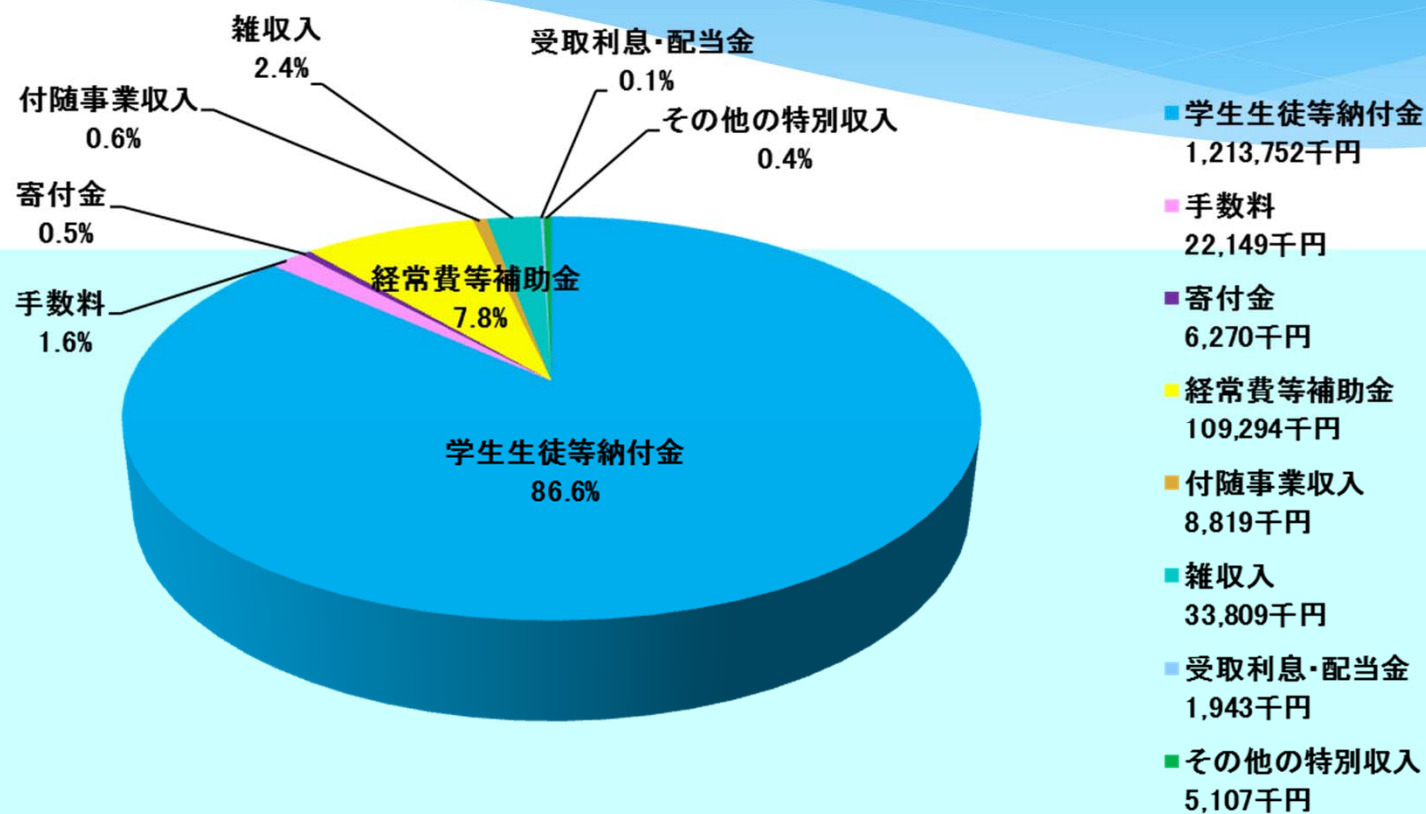
# 事業活動収支計算書(特別収支)

平成30年4月1日から 平成31年3月31日まで

(単位:千円)

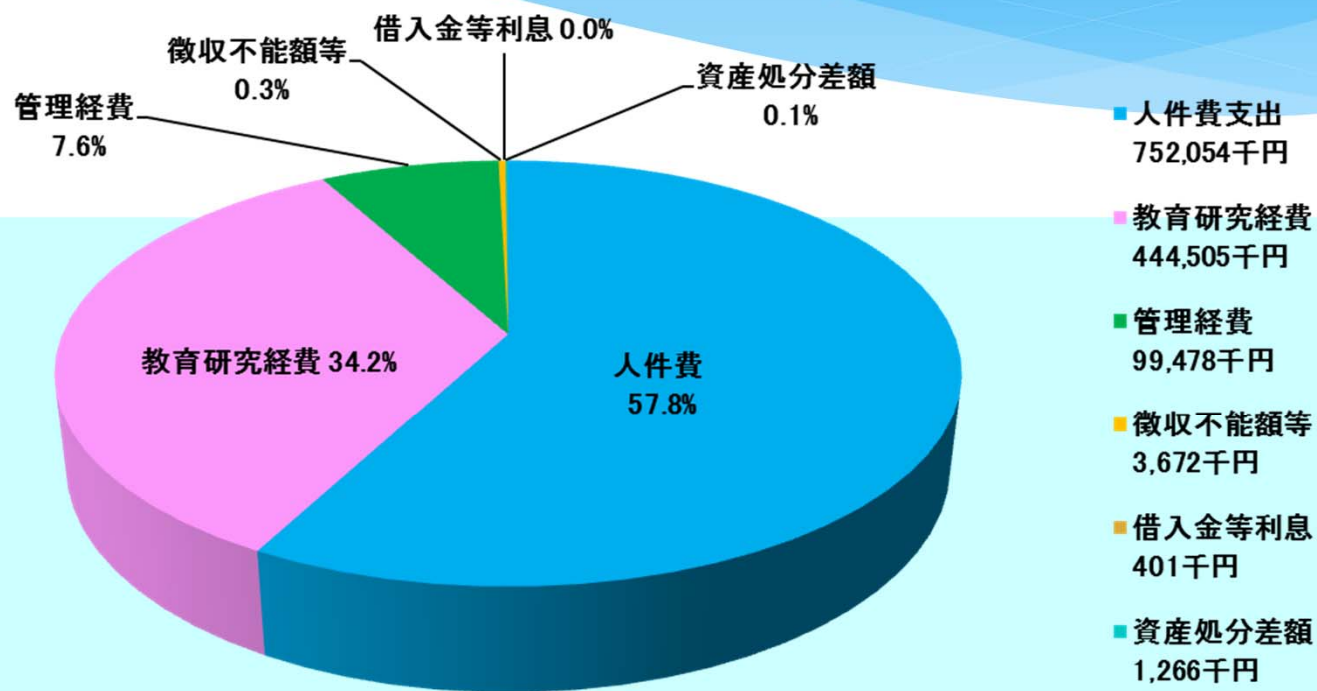
		事業活動収入の部		事業活動支出の部	
		科目	金額	科目	金額
特別収支	資産売却差額		0	資産処分差額	1,266
	その他の特別収入		5,107	その他の特別支出	0
		特別収入計		5,107	特別支出計
				特別収支差額	3,841
				基本金組入前当年度収支差額	99,767
				基本金組入額合計	△ 33,598
				当年度収支差額	66,169
				事業活動収入計	1,401,143
				事業活動支出計	1,301,376

# 事業活動収入構成比率



事業活動収入計 1,401,143千円

# 事業活動支出構成比率



事業活動支出計 1,301,376千円

# 学生数と学生納付金の推移

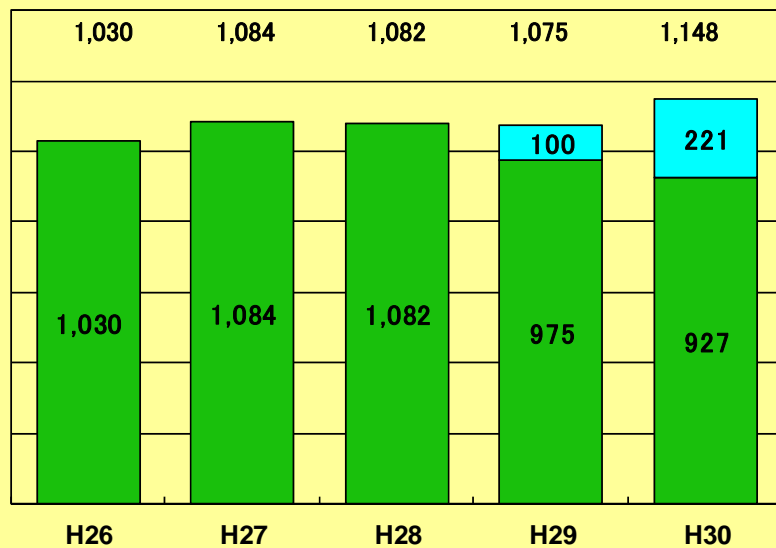
学生数(大学院含)  
各年度5月1日現在

学生納付金  
(大学院含)

人 数

■ 法学部(大学院含む) ■ スポーツ健康学部

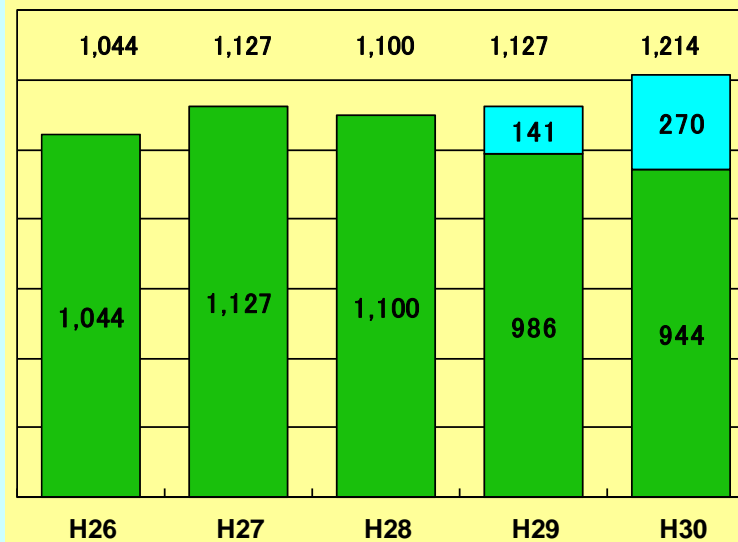
(単位:名)



金 額

■ 法学部(大学院含む) ■ スポーツ健康学部

(単位:百万円)





# 入学定員充足率（平成26年度～平成30年度）

入学定員数と実入学者数  
各年度5月1日現在

法学部

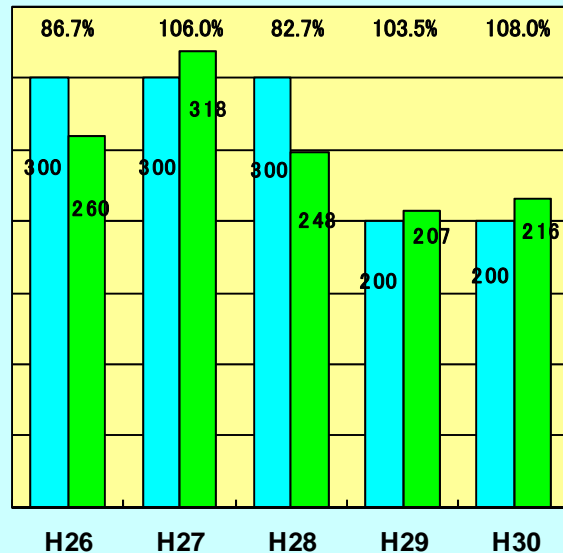
スポーツ健康学部

大学院

人数

■ 入学定員数 ■ 実入学者数

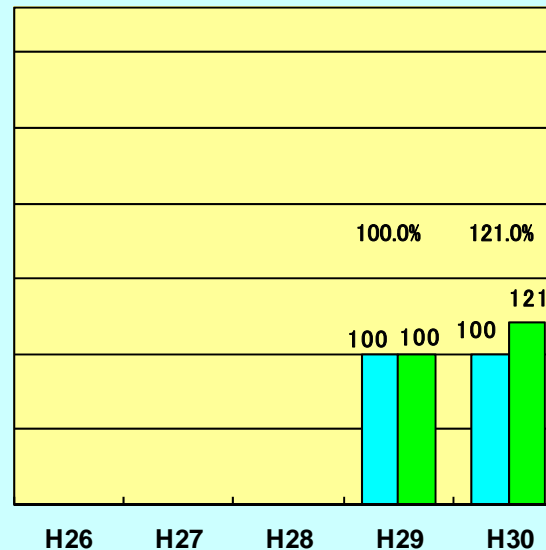
(単位:名)



人数

■ 入学定員数 ■ 実入学者数

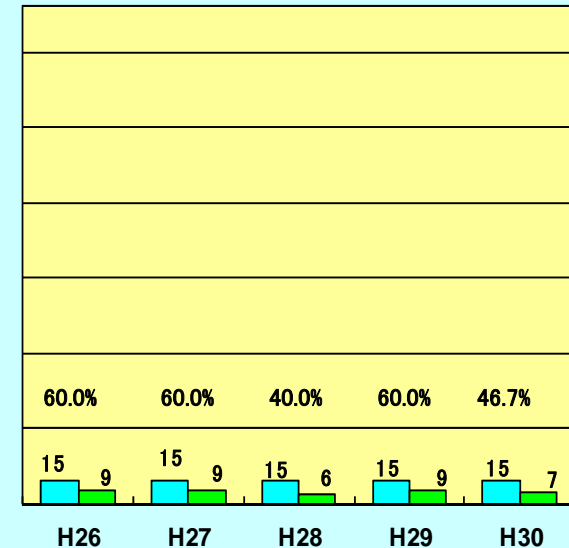
(単位:名)



人数

■ 入学定員数 ■ 実入学者数

(単位:名)



# 収容定員充足率（平成26年度～平成30年度）

収容定員数と在学者数  
各年度5月1日現在

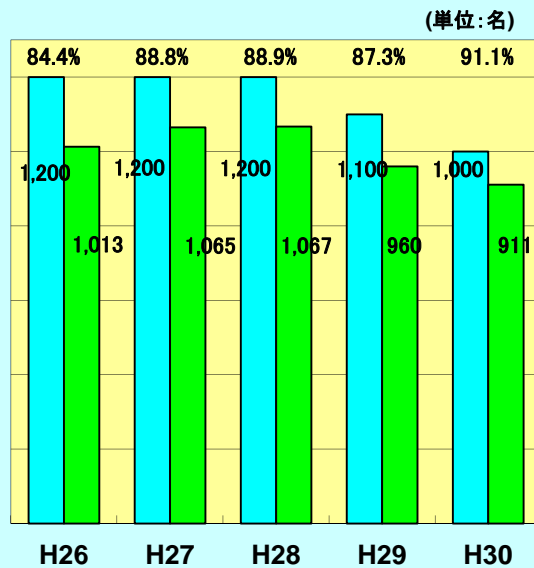
法学部

スポーツ健康学部

大学院

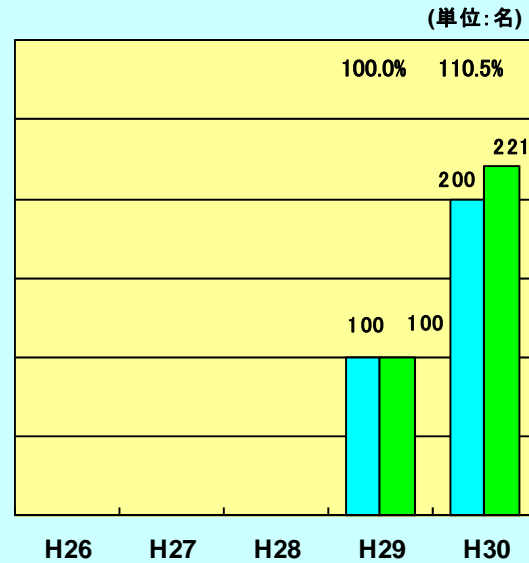
人数

■ 収容定員 ■ 実員数



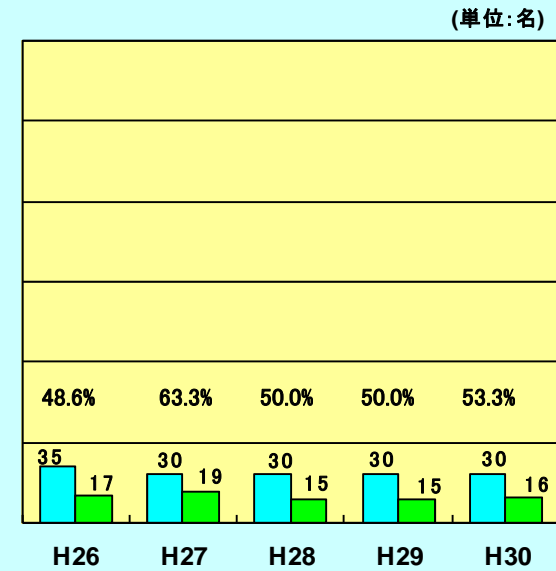
人数

■ 収容定員 ■ 実員数



人数

■ 収容定員 ■ 実員数



# 平成国際大学の各種比率

比率名	各種比率の算出方法	評価	平成30年度	平成29年度	平成28年度	平成27年度
人件費比率	$\frac{\text{人件費}}{\text{経常収入}}$	↓	53.9%	53.6%	57.2%	54.8%
人件費依存率	$\frac{\text{人件費}}{\text{学生生徒納付金}}$	↓	62.0%	61.1%	66.2%	63.5%
教育研究経費比率	$\frac{\text{教育研究経費}}{\text{経常収入}}$	↑	31.8%	31.3%	26.6%	28.3%
管理経費比率	$\frac{\text{管理経費}}{\text{経常収入}}$	↓	7.1%	8.1%	9.1%	9.2%
事業活動収支差額比率	$\frac{\text{基本金組入前当年度収支差額}}{\text{事業活動収入}}$	↑	7.1%	7.3%	7.5%	7.1%
学生生徒等納付金比率	$\frac{\text{学生生徒等納付金}}{\text{経常収入}}$	—	86.9%	87.8%	86.4%	86.3%
経常補助金比率	$\frac{\text{教育活動収支の補助金}}{\text{経常収入}}$	↑	7.8%	8.4%	7.0%	8.2%
経常収支差額比率	$\frac{\text{経常収支差額}}{\text{経常収入}}$	↑	6.9%	6.4%	6.5%	7.1%

※ 評価【↑高い値が良い】【↓低い値が良い】【—どちらともいえない】

# 平成国際大学の財務状況

平成29年度より法学部と新設のスポーツ健康学部の2学部となり、学生数は、法学部（大学院含む）927名、スポーツ健康学部221名、総数1,148名、教職員数128名（平成30年5月1日現在）となりました。

平成30年度平成国際大学の財務状況は次のとおりです。

## （1）資金収支計算書

収入の部の主なものは、学生生徒等納付金収入と補助金収入であり、学生生徒等納付金収入は1,213,752千円、学生数1,148名（5月1日現在大学院含む）学生1人当たり約1,057千円となり、補助金収入（経常費補助金）は109,248千円、学生1人当たり約95千円となります。

手数料収入、寄付金収入、雑収入等全体を含めた収入の部合計は1,397,146千円となりました。

支出の部は、人件費支出は726,067千円、教職員数128名（5月1日現在）、教育研究経費支出は281,728千円、管理経費支出は65,023千円、施設設備投資に係る借入金返済支出は60,661千円、施設関係支出、設備関係支出等全体を含めた支出の部合計は1,187,070千円となり、収支差額は210,076千円となりました。

## （2）事業活動収支計算書

教育活動収支の事業活動収入は、学生生徒等納付金、経常費補助金、雑収入等合計で1,394,093千円、事業活動支出は、人件費、教育研究経費、管理経費等合計で1,299,709千円となり、教育活動収支差額は94,384千円となりました。

教育活動外収支の事業活動収入は、受取利息・配当金1,943千円、事業活動支出は借入金等利息401千円となり、教育活動外収支差額は1,542千円となりました。また、大学の経常的な事業活動が安定的であるかを判断するための経常収支差額は95,926千円となりました。

特別収支の事業活動収入は、その他の特別収入（施設設備寄付金、現物寄付金、施設設備補助金）5,107千円、事業活動支出は資産処分差額（主に図書除却差額）1,266千円となり、特別収支差額は3,841千円となりました。

事業活動収入計と事業活動支出計の差額が基本金組入前当年度収支差額となり、損益計算書に置きかえた場合、プラスであれば当期利益、マイナスであれば当期損失となります。本大学の基本金組入前当年度収支差額は99,767千円のプラスとなりました。