

# 平成国際大学

平成29年度

## 財務状況

学校法人 佐藤栄学園

# 資 料

- 資金収支計算書
- 事業活動収支計算書
- 事業活動収入構成比率
- 事業活動支出構成比率
- 学生数と学生納付金の推移
- 入学定員充足率(平成25年度～平成29年度)
- 収容定員充足率(平成25年度～平成29年度)
- 平成国際大学の各種比率
- 平成国際大学の財務状況

# 資金収支計算書

大学における  
資金収入

大学における  
資金支出

平成29年4月1日から 平成30年3月31日まで

部門別内訳表より抜粋

(単位:千円)

	科 目	金 額				科 目	金 額		
		法 学 部	ス ポ ー ツ 健 康 学 部	計			法 学 部	ス ポ ー ツ 健 康 学 部	計
収 入 の 部	学生生徒等納付金収入	986,009	141,480	1,127,489	支 出 の 部	人件費支出	451,078	227,085	678,163
	手数料収入	13,490	6,632	20,122		教育研究経費支出	200,299	34,745	235,044
	寄付金収入	9,697	886	10,583		管理経費支出	59,817	7,297	67,114
	補助金収入	81,512	36,509	118,021		借入金等利息支出	693	0	693
	資産売却収入	0	0	0		借入金等返済支出	60,661	0	60,661
	付随事業・収益事業収入	8,162	323	8,485		施設関係支出	5,605	421	6,026
	受取利息・配当金収入	982	100	1,082		設備関係支出	11,397	2,103	13,500
	雑収入	7,491	4,648	12,139					
	借入金等収入	0	0	0					
	合 計	1,107,343	190,578	1,297,921		合 計	789,550	271,651	1,061,201

収支差額 1,297,921千円 - 1,061,201千円 = 236,720千円

# 事業活動収支計算書(教育活動収支・教育活動外収支)

平成29年4月1日から 平成30年3月31日まで

(単位:千円)

		科 目	金 額			科 目	金 額
教育活動収支	事業活動収入の部	学生生徒等納付金	1,127,489	事業活動支出の部	人件費	688,747	
		手数料	20,122		教育研究経費	402,499	
		寄付金	7,089		内(減価償却費)	( 167,445)	
		経常費等補助金	108,294		管理経費	103,674	
		付随事業収入	8,485		内(減価償却費)	( 36,564)	
		雑収入	12,139		徴収不能額等	6,740	
		教育活動収入計	1,283,618		教育活動支出計	1,201,660	
				教育活動収支差額	81,958		
教育活動外収支	事業活動収入の部	受取利息・配当金	1,082	事業活動支出の部	借入金等利息	692	
		その他の教育活動外収入	0		その他の教育活動外支出	0	
		教育活動外収入計	1,082		教育活動外支出計	692	
				教育活動外収支差額	390		
				経常収支差額	82,348		

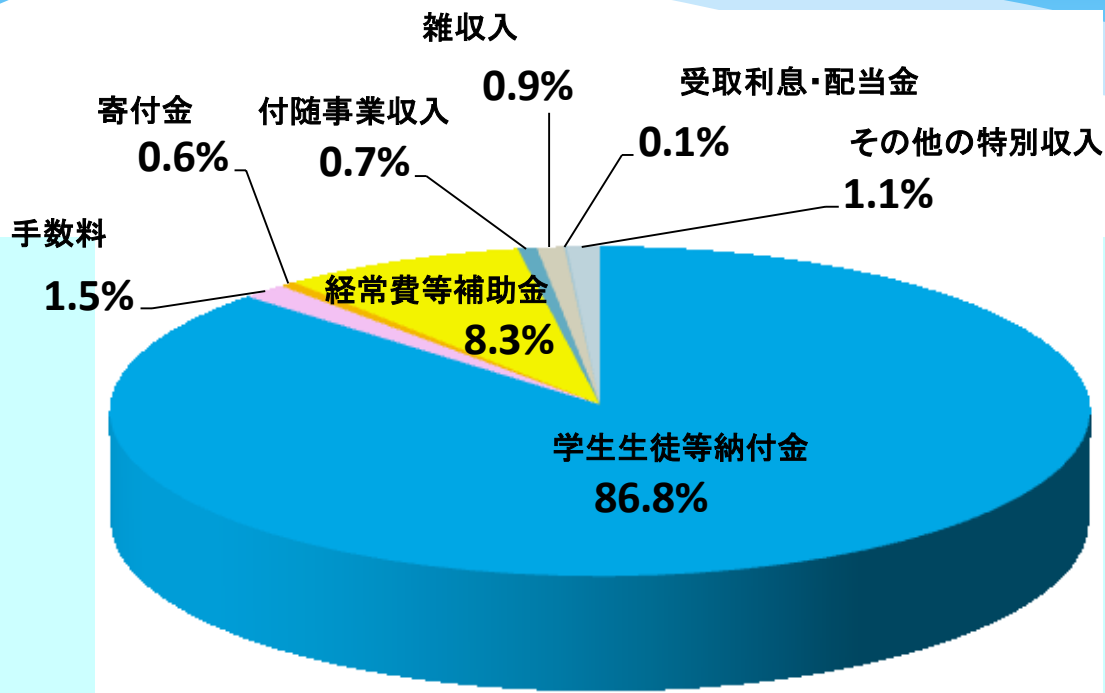
# 事業活動収支計算書(特別収支)

平成29年4月1日から 平成30年3月31日まで

(単位:千円)

		科 目	金 額			科 目	金 額
特別収支	事業活動収入の部	資産売却差額	0	事業活動支出の部	資産処分差額	2,492	
		その他の特別収入	14,634		その他の特別支出	0	
		特別収入計	14,634		特別支出計	2,492	
					特別収支差額	12,142	
					基本金組入前当年度収支差額	94,490	
					基本金組入額合計	0	
					当年度収支差額	94,490	
					事業活動収入計	1,299,334	
					事業活動支出計	1,204,844	

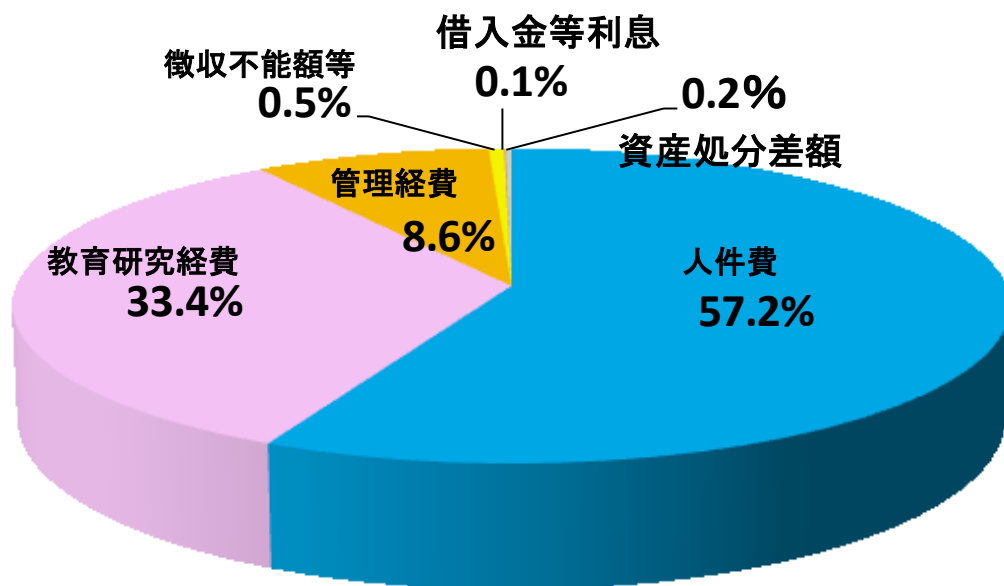
# 事業活動収入構成比率



- 学生生徒等納付金  
1,127,489千円
- 手数料  
20,122千円
- 寄付金  
7,089千円
- 経常費等補助金  
108,294千円
- 付随事業収入  
8,485千円
- 雑収入  
12,139千円
- 受取利息・配当金  
1,082千円
- その他の特別収入  
14,634千円

事業活動収入計 1,299,334千円

# 事業活動支出構成比率



- 人件費  
688,747千円
- 教育研究経費  
402,499千円
- 管理経費  
103,674千円
- 徴収不能額等  
6,740千円
- 借入金等利息  
692千円
- 資産処分差額  
2,492千円

事業活動支出計 1,204,844千円

# 学生数と学生納付金の推移

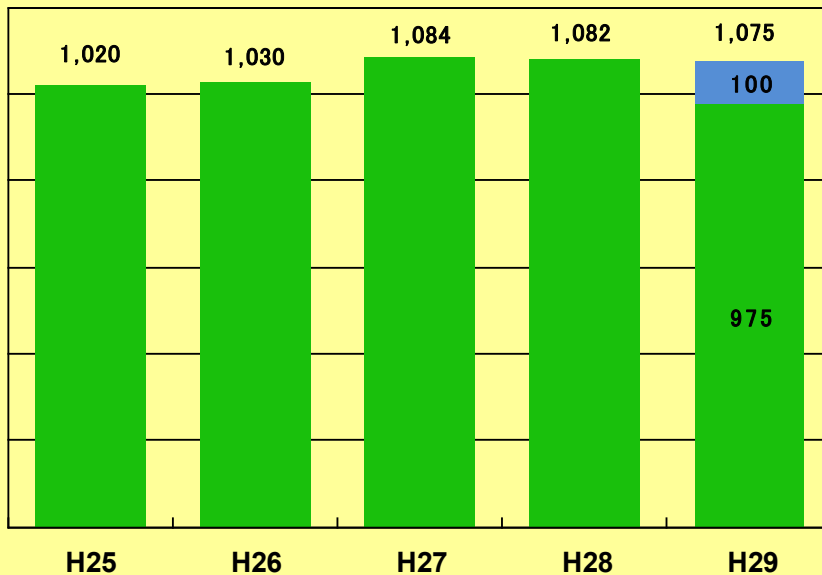
学生数(大学院含)  
各年度5月1日現在

学生納付金  
(大学院含)

人  
数

■ 法学部(大学院含む) ■ スポーツ健康学部

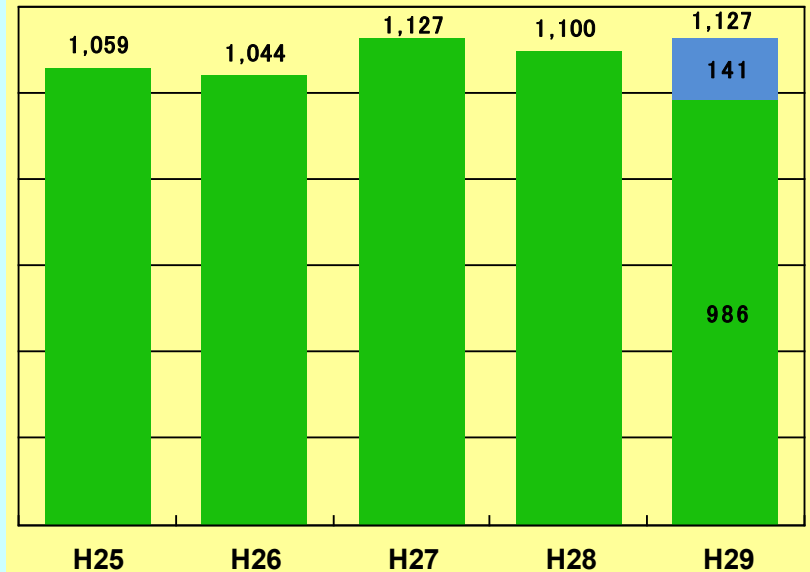
(単位:名)



百  
万  
円

■ 法学部(大学院含む) ■ スポーツ健康学部

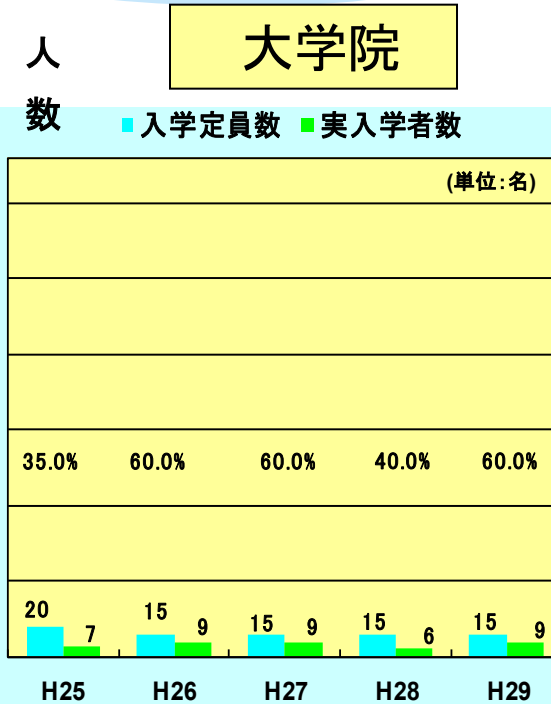
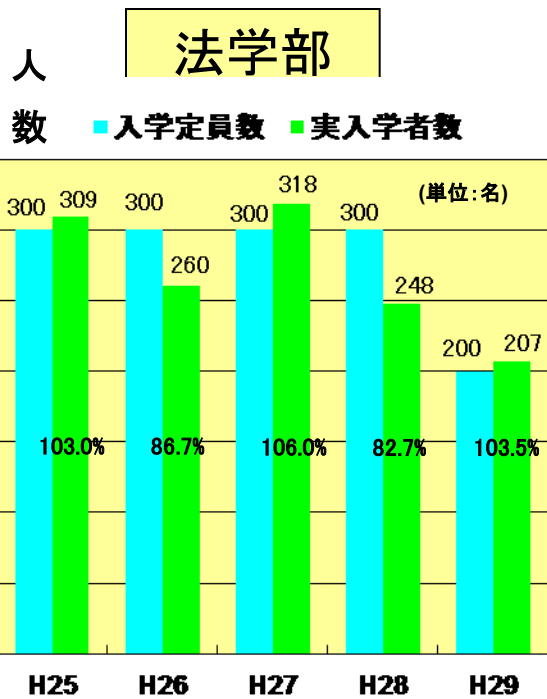
(単位:百万円)





# 入学定員充足率（平成25年度～平成29年度）

## 入学定員数と実入学者数 各年度5月1日現在



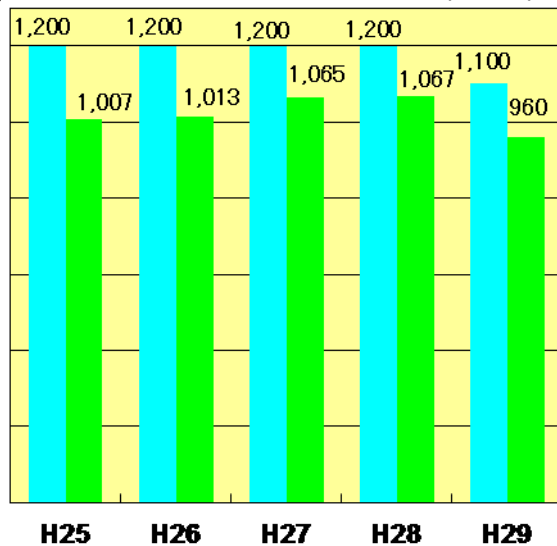
# 収容定員充足率（平成25年度～平成29年度）

収容定員数と在学者数  
各年度5月1日現在

## 法学部

人数

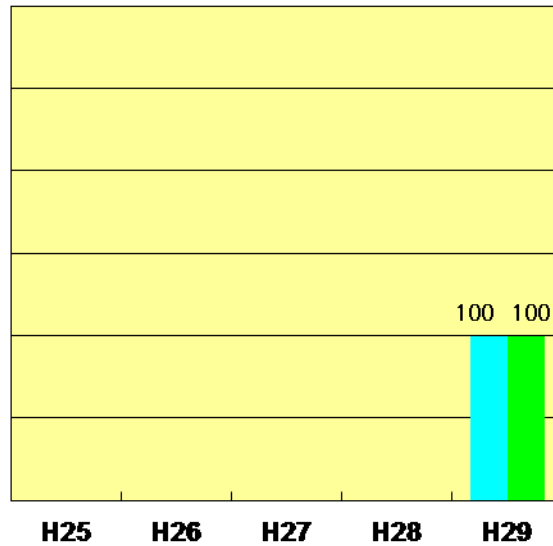
■ 収容定員 ■ 実員数 (単位:名)



## スポーツ健康学部

人数

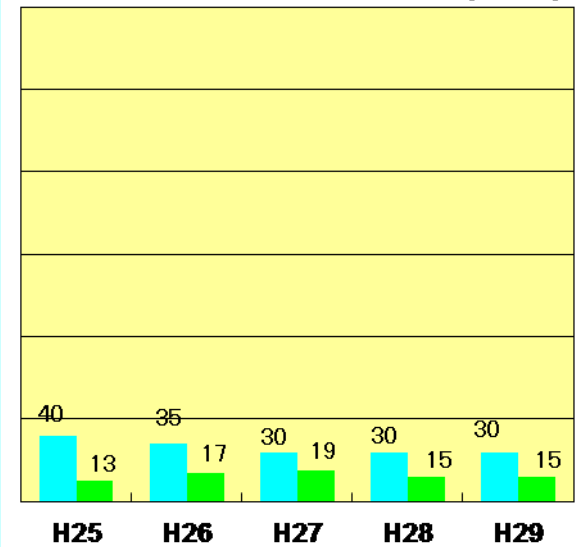
■ 収容定員 ■ 実員数 (単位:名)



## 大学院

人数

■ 収容定員 ■ 実員数 (単位:名)



# 平成国際大学の各種比率

	平均 ※	平成26年度	平成25年度	平成24年度	平成23年度	平成22年度
人件費比率	48.9%	60.6%	60.8%	63.6%	65.0%	59.3%
教育研究経費比率	34.0%	31.0%	33.8%	34.0%	37.7%	39.8%
管理経費比率	7.3%	11.3%	14.8%	12.5%	12.0%	12.9%
帰属収支差額比率	8.6%	△4.0%	△17.6%	△11.0%	△15.8%	△13.6%

※ 平均は日本私立学校振興・共済事業団で発行している「今日の私学財政」に掲載されている大学部門(医歯系大学を除く)の平成26年度平均値です。(旧会計基準による)

	平成29年度	平成28年度	平成27年度	各種比率の算出方法
人件費比率	53.6%	57.2%	54.8%	人件費／経常収入
教育研究経費比率	31.3%	26.6%	28.3%	教育研究経費／経常収入
管理経費比率	8.1%	9.1%	9.2%	管理経費／経常収入
事業活動収支差額比率	7.3%	7.5%	7.1%	基本金組入前当年度収支差額／事業活動収入

※ 平成27年度決算より学校法人会計基準の一部改正に伴い、新基準に対応した新たな財務比率に変更となりました。

# 平成国際大学の財務状況

平成29年度より法学部と新設のスポーツ健康学部の2学部となり、学生数は、法学部（大学院含む）975名、スポーツ健康学部100名、総数1,075名、教職員数123名(5月1日現在)となりました。

平成29年度平成国際大学の財務状況は次のとおりです。

## (1) 資金収支計算書

収入の部の主なものは、学生生徒等納付金収入と補助金収入であり、学生生徒等納付金収入は1,127,489千円学生1人当たり約1,048千円、補助金収入は118,021千円となり、そのうち経常費補助金が105,149千円で、学生1人当たり約98千円となりました。手数料収入、寄付金収入、雑収入等全体を含めた収入の部合計は1,297,921千円となりました。

支出の部は、人件費支出は678,163千円、教育研究経費支出は235,044千円、管理経費支出は67,114千円、施設設備投資に係る借入金返済支出は60,661千円となりました。施設関係支出、設備関係支出等全体を含めた支出の部合計は1,061,201千円となり、収支差額は236,720千円となりました。

## (2) 事業活動収支計算書

教育活動収支の事業活動収入は、学生生徒等納付金、経常費補助金、雑収入等合計で1,283,618千円、事業活動支出は、人件費、教育研究経費、管理経費等合計で1,201,660千円となり、教育活動収支差額は81,958千円となりました。

教育活動外収支の事業活動収入は、受取利息・配当金1,082千円、事業活動支出は借入金等利息692千円となり、教育活動外収支差額は390千円となりました。また、大学の経常的な事業活動が安定的であるかを判断するための経常収支差額は82,348千円となりました。

特別収支の事業活動収入は、その他の特別収入(施設設備寄付金、現物寄付金、施設設備補助金)14,634千円、事業活動支出は、資産処分差額(主に図書除却差額)2,492千円となり、特別収支差額は12,142千円となりました。

事業活動収入計と事業活動支出計の差額が基本金組入前当年度収支差額となり、損益計算書に置きかえた場合、プラスであれば当期利益、マイナスであれば当期損失と考えられます。本大学の基本金組入前当年度収支差額は94,490千円のプラスとなりました。